



SWIC[®]-G

【亜鉛めっき鋼線】

スイッチジー
鋼線に亜鉛をプレコートしたSWIC[®]-Gは、優れた耐食性を発揮する亜鉛めっき鋼線です。

特長

環境規制に適合

クロムフリーで、また有害物質を含まない事を調査機関が認証しております。

V A

プレコート製品のメリットとしてめっき工程が省略できます。

優れた加工性

充分なめっき厚さによる優れた耐食性

用途に応じた規格の選択

溶融亜鉛めっきを施した伸線材で、
水素脆性の恐れがありません

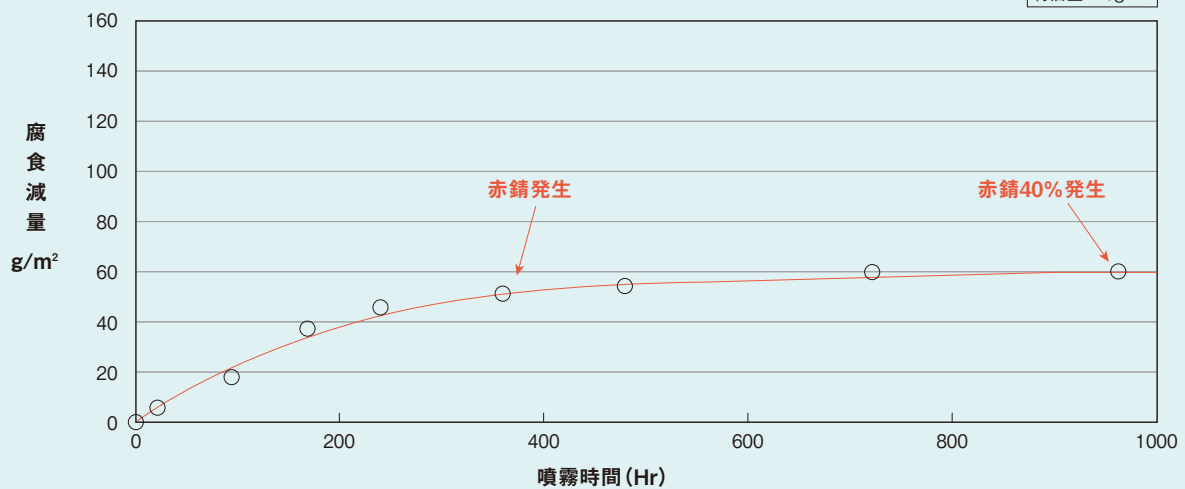
特性

耐食性

塩水噴霧試験(JIS Z2371に準ずる)

SWIC[®]-Gの耐食性

φ1.4mm
付着量140g/m²



用途・使用例

自動車関連部品

電設資材

建築資材

産業機械用部品

家電・弱電用ばね

農業資材

金網

フォーミング加工

SWIC®-G

製品規格

| 線径区分 (mm) | 引張強さ(N/mm ²) | | | | 線径公差 (mm) | めっき付着量 (g/m ²) | 荷姿 (inch) | 標準質量(kg) | |
|--------------|--------------------------|-----------|-----------|-----------|--------------|-------------------------------|--------------|----------|------|
| | SW-B | SW-C | SWP-A | SWP-B | | | | コイル | キャリア |
| 1.00 | 1720-1960 | 1960-2210 | 2060-2260 | 2260-2450 | ±0.015 | 80 (70) | 16 | 60 | 150 |
| 1.01~1.20 | 1670-1910 | 1910-2160 | 2010-2210 | 2210-2400 | ±0.015 | 90 (70) | 16 | 60 | 150 |
| 1.21~1.40 | 1620-1860 | 1860-2110 | 1960-2160 | 2160-2350 | ±0.015 | 100 (80) | 16 | 60 | 150 |
| 1.41~1.60 | 1570-1810 | 1810-2060 | 1910-2110 | 2110-2300 | ±0.015 | 100 (90) | 16,22,24 | 60(100) | 250 |
| 1.61~1.80 | 1520-1770 | 1770-2010 | 1860-2060 | 2060-2260 | ±0.015 | 110 (90) | 16,24 | 100 | 250 |
| 1.81~2.00 | 1470-1720 | 1720-1960 | 1810-2010 | 2010-2210 | ±0.015 | 110 (90) | 24,30 | 100 | 500 |
| 2.01~2.60 | 1420-1670 | 1670-1910 | 1770-1960 | 1960-2160 | ±0.020 | 120 (90) | 24,30 | 100 | 500 |
| 2.61~2.90 | 1370-1620 | 1620-1860 | 1720-1910 | 1910-2110 | ±0.020 | 120 (90) | 30 | 150 | 500 |
| 2.91~3.20 | 1370-1570 | 1570-1810 | 1670-1860 | 1860-2060 | ±0.020 | 135 (90) | 30 | 160 | 500 |
| 3.21~3.50 | 1370-1570 | 1570-1770 | 1670-1810 | 1810-1960 | ±0.025 | 135 (90) | 30 | 200 | 1000 |
| 3.51~4.00 | 1370-1570 | 1570-1770 | 1670-1810 | 1810-1960 | ±0.025 | 150 (90) | 30 | 200 | 1000 |
| 4.01~5.00 | 1320-1520 | 1520-1720 | 1620-1770 | 1770-1910 | ±0.025 | 180 (90) | 30 | 200 | 1000 |
| 5.01~5.50 | 1270-1420 | 1470-1670 | 1570-1710 | 1710-1860 | ±0.040 | 180 (90) | 30 | 200 | 1000 |
| 5.51~6.50 | 1230-1420 | 1420-1620 | 1520-1670 | 1670-1810 | ±0.040 | 180 (90) | 30 | 250 | 1000 |
| 6.51~7.10 | 1180-1370 | 1370-1570 | 1470-1620 | 1620-1770 | ±0.050 | 180 (90) | 30 | 250 | 1000 |

※めっき付着量の値は最小値です。又、()内はピアノ線(SWP-A, SWP-B)の値です。

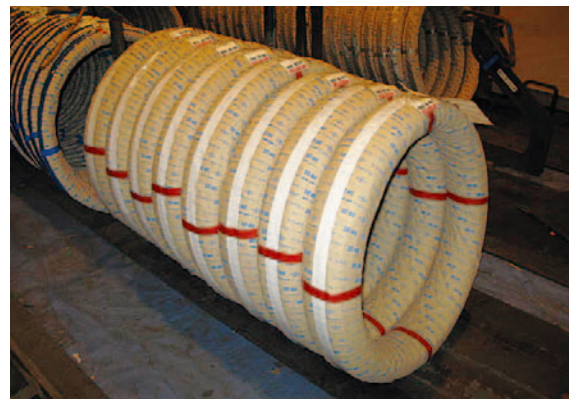
※7.2~8.0mmまでは試作実績があります。

※記載以外の規格をご相談下さい。

※JIS G3548に対応する製品(SWGD-2, SWGD-3)も製作できます。

※40c材も対応できます。

※荷姿についてはご相談下さい。



 神鋼鋼線工業株式会社

ISO 9001



ばね特線事業部

■ 東京支店 〒141-8688 東京都品川区北品川5丁目9番12号 ONビル

■ 大阪支店 〒541-0041 大阪市中央区北浜2丁目6番18号 淀屋橋スクエア

■ 名古屋営業所 〒451-0045 名古屋西区名駅2丁目27番8号 名古屋プライムセントラルタワー

TEL(03)5739-5253 FAX(03)5739-5250

TEL(06)6223-0673 FAX(06)6201-3476

TEL(052)584-6151 FAX(052)584-6154