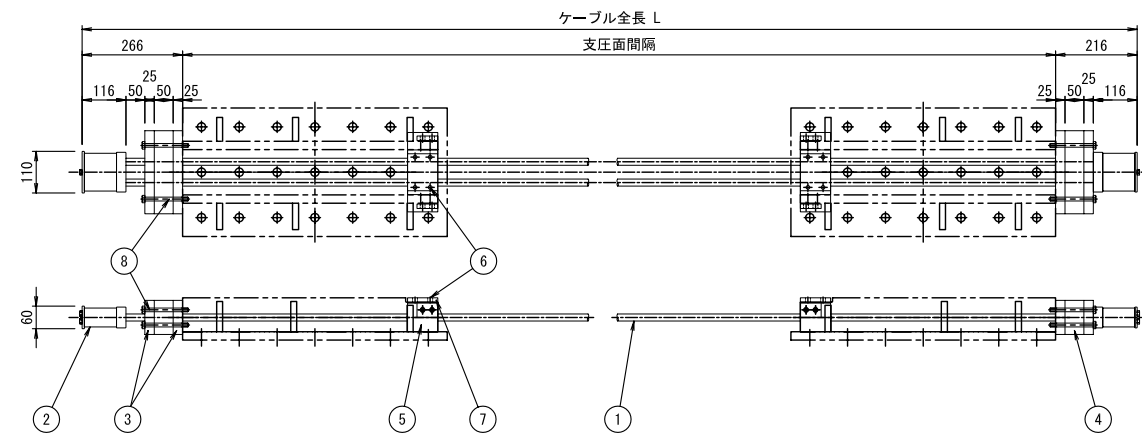


落橋防止装置 (1:10)

(520kNタイプ)

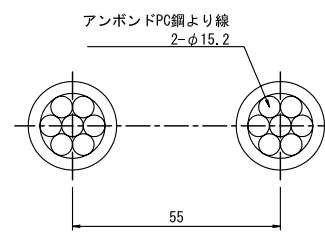
落橋防止ケーブル (520kN)



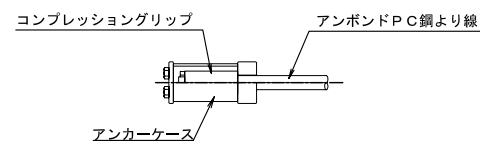
数量表 (ケーブル1本当たり)

項目	規格・寸法	単位	数量	摘要
① ケーブル	520kN, 全長L	本	1	2S15.2 (アンボンドPC鋼より線)
② アンカーケース	60×110×116	個	2	STKR400, SS400, 溶融亜鉛めっき (HDZ35) (ケーブルに組込)
③ 支圧板	90×25×220	個	4	SS400, 溶融亜鉛めっき (HDZ55)
④ 緩衝材	90×50×220	個	2	クロロブレンゴム 硬度(80±5)
⑤ 偏向具	76×118×80	組	2	ポリエチレン
⑥ 偏向具取付ボルト	M10×30	本	8	ステンレス (ゆるみ止め加工品)
⑦ 偏向具押さえ	80×210×52	個	2	SS400, 溶融亜鉛めっき (HDZ55)、六角ボルトM10×30 (溶融亜鉛めっきHDZ35) 付
⑧ 定着部取付ボルト	M10×115	本	8	SWRCH, 溶融亜鉛めっき (HDZ35)
⑨ アンカーボルト	M20×215	本	20	S45CN, 溶融亜鉛めっき (HDZ35)
⑩ 定着ブロック	520kN用	組	2	SM400, 溶融亜鉛めっき (HDZ55)

ケーブル断面図 (A-A) (1:1)



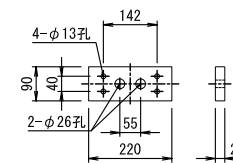
ケーブル端部詳細図 (1:5)



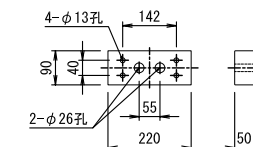
ケーブルの仕様

呼称	520kN
構成	2S15.2
引張荷重	522kN
降伏荷重	444kN
公称断面積	277.4mm ²

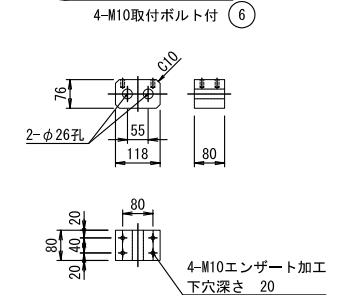
③ 支圧板



④ 緩衝材

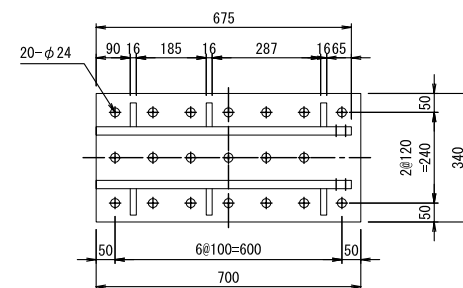


⑤ 偏向具



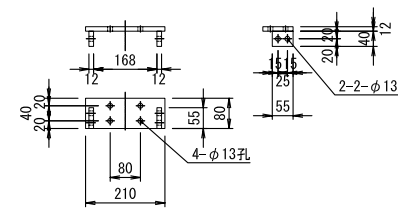
⑩ 定着ブロック

- 1-PL 340×22×700 (SM400A)
- 2-PL 90×22×675 (SM400A)
- 4-PL 70×16×80 (SM400A)
- 2-PL 70×16×70 (SM400A)



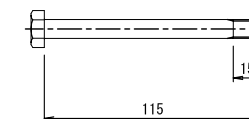
⑦ 偏向具押さえ

4-M10×30 六角ボルト付

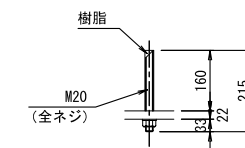


⑧ 定着部取付ボルト (1:2)

4-M10×115 六角ボルト



⑨ アンカーボルト



- 20-ボルト M20×215 (S45CN)
- 20-Uナット M20用 (SS400)
- 20-ワッシャー M20用 (SS400)

参考
20-ケミカルアンカー R-19S
穿孔径φ24、穿孔深さ160mm

注記
1. ケーブルは、現地実測後製作すること。

