

SC シリーズ

落下防止システム用

SC金具は、現場での効率的なワイヤロープの端末加工と、90%以上(※1)の高い定着効率を実現しています。金具の開口部(窓)からのワイヤロープ状況の確認や、抜け防止用割ピンの挿入による施工完了の確認ができるため、確実な施工管理が可能です。

※1: SC4Wの定着効率は70%以上

高い性能

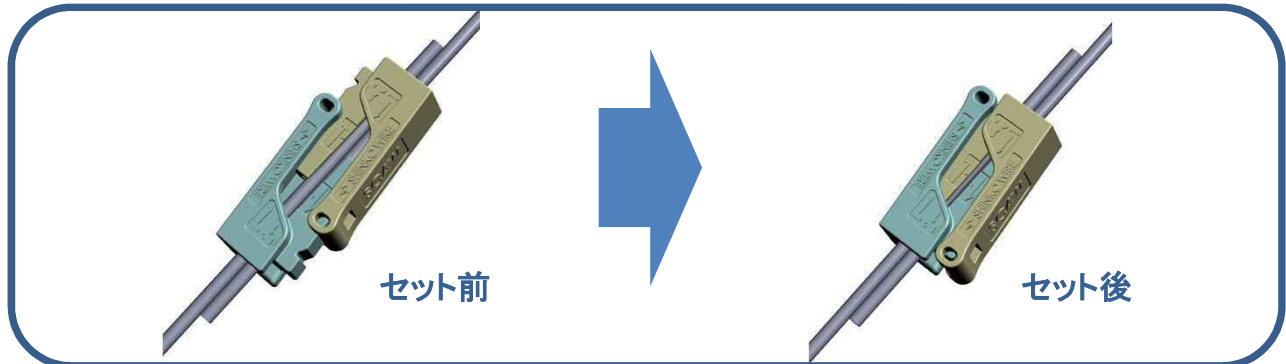
ワイヤロープ破断荷重に対し定着効率90%以上(※1)を達成

見える管理

金具の開口部(窓)からワイヤロープの状況を確認可能

高い安全性

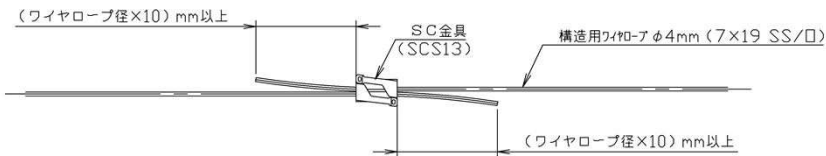
抜け防止用割ピンにより安全性を確保



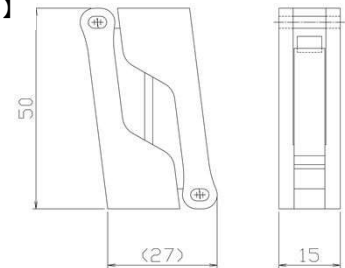
製品仕様

呼び番号	ロープ種類	ロープ径 (mm)	保証荷重 (kN)	材質
SC4W	ストランドロープ 7×19 SS/O	4mm	7.70	ステンレス SCS13

【組立例】



【SC金具本体】



* 本体重量: 約100g

取付要領



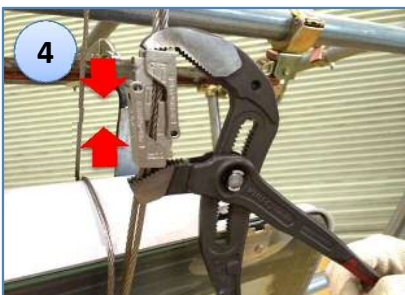
SC金具を組み込む。



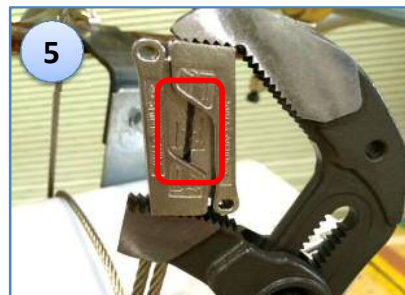
片方のワイヤロープをSC金具の矢印(1→2)方向に挿入する。



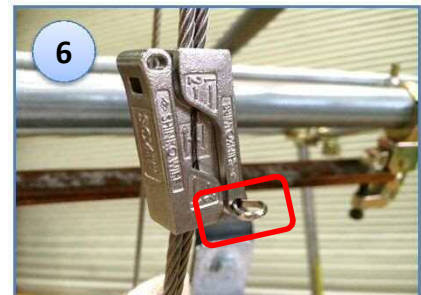
もう一方のワイヤロープをSC金具の矢印(1→2)方向に挿入して引き出す。



特殊プライヤーでSC金具を両方から押し込む。



SC金具の開口部(窓)から見えるワイヤロープに交差等がないかを確認する。



割ピンを挿入。取付完了。